



# FRIDA KAHLO

PAULA RÓDENAS  
LAURA FERNÁNDEZ  
POL CASBAS

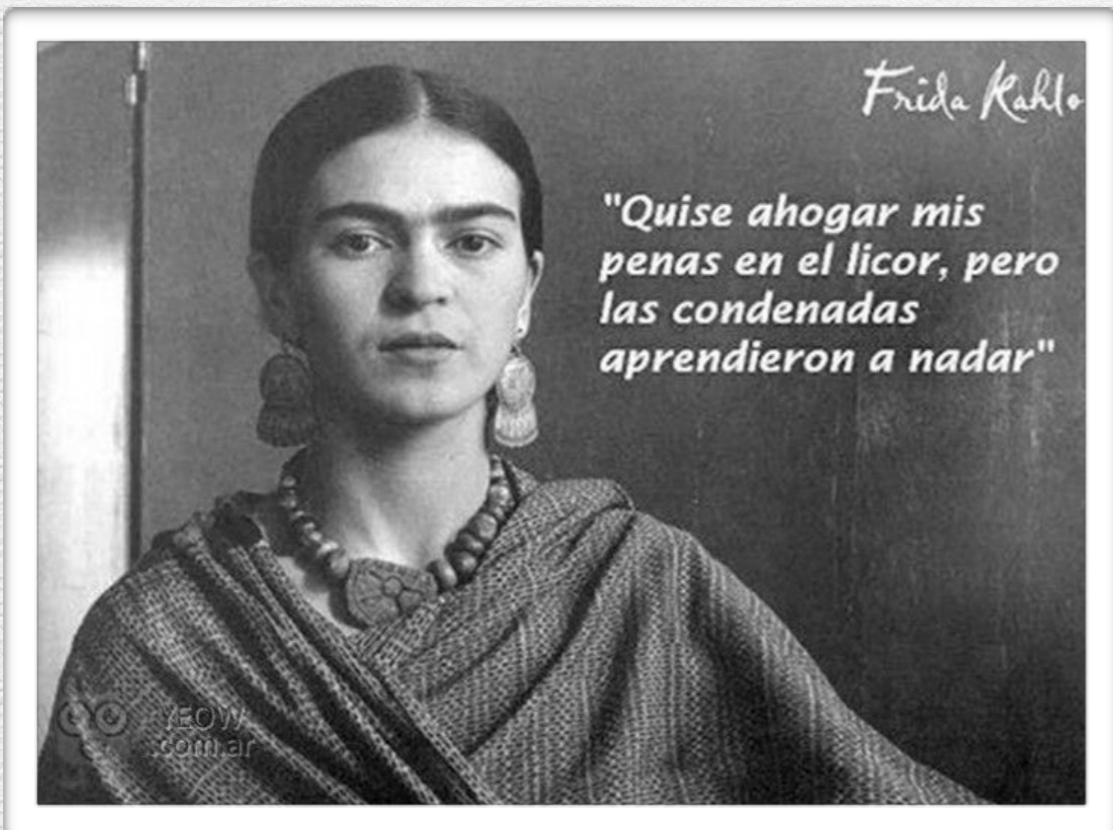
# LA SEVA VIDA

- Magdalena Carmen Frida Kahlo Calderón.
- 6 juliol 1907 Mèxic - 13 juliol 1954 Casa Azul.
- Pintora mexicana.
- Pintura personal i metafòrica —> sensibilitat.
- 18 anys —> accident —> aprèn a pintar.



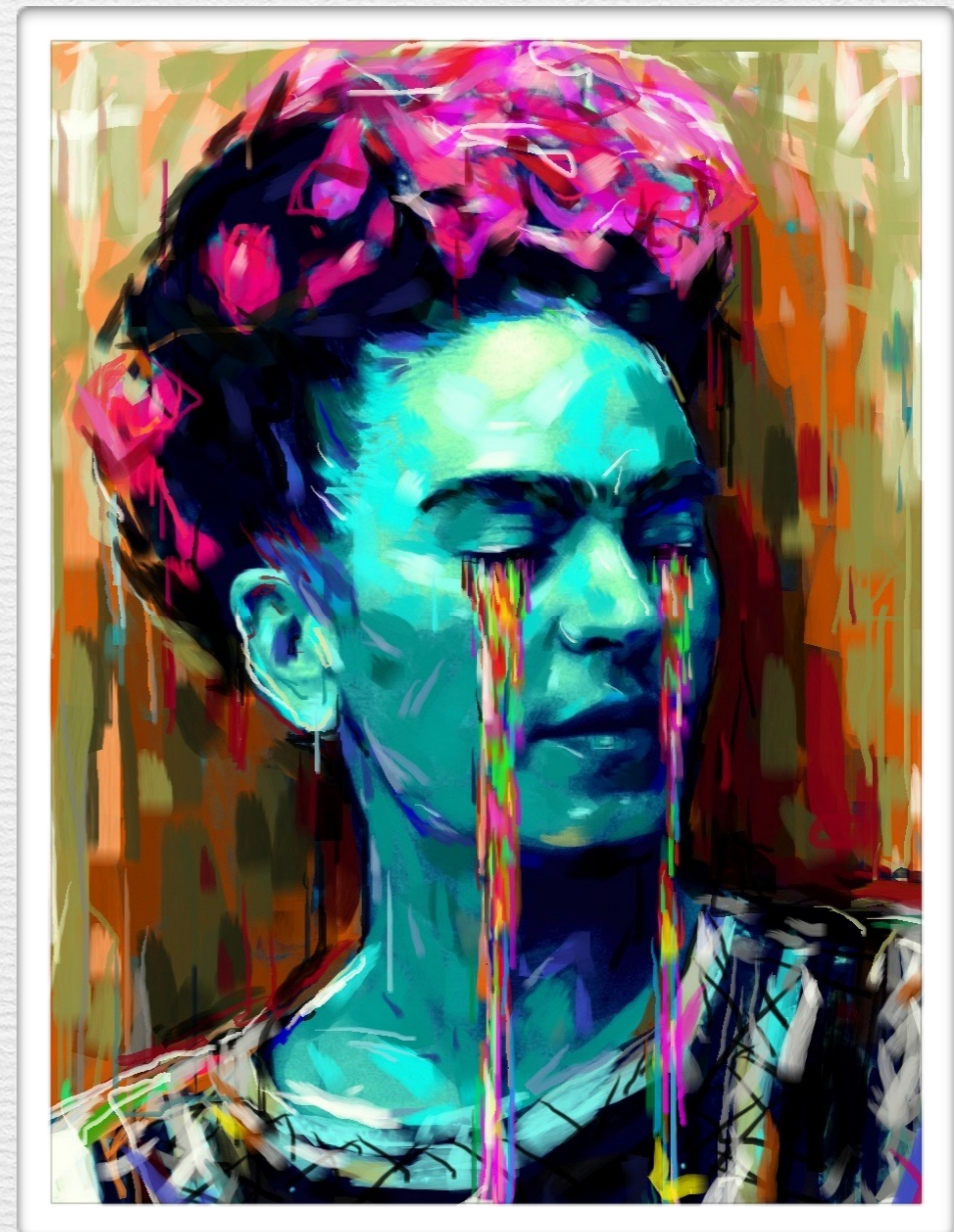


- 1929 —> matrimoni amb Diego Rivera.
- 1932 —> primer abortament: “Henry Ford Hospital” i “Frida y el aborto”.
- Autoretrats molt apreciats.
- André Breton coneix l’obra de Frida i diu que es surrealista —> exposa a NY i Paris.
- Figura representativa del segle XX i de la pintura mexicana.



# LA SEVA OBRA

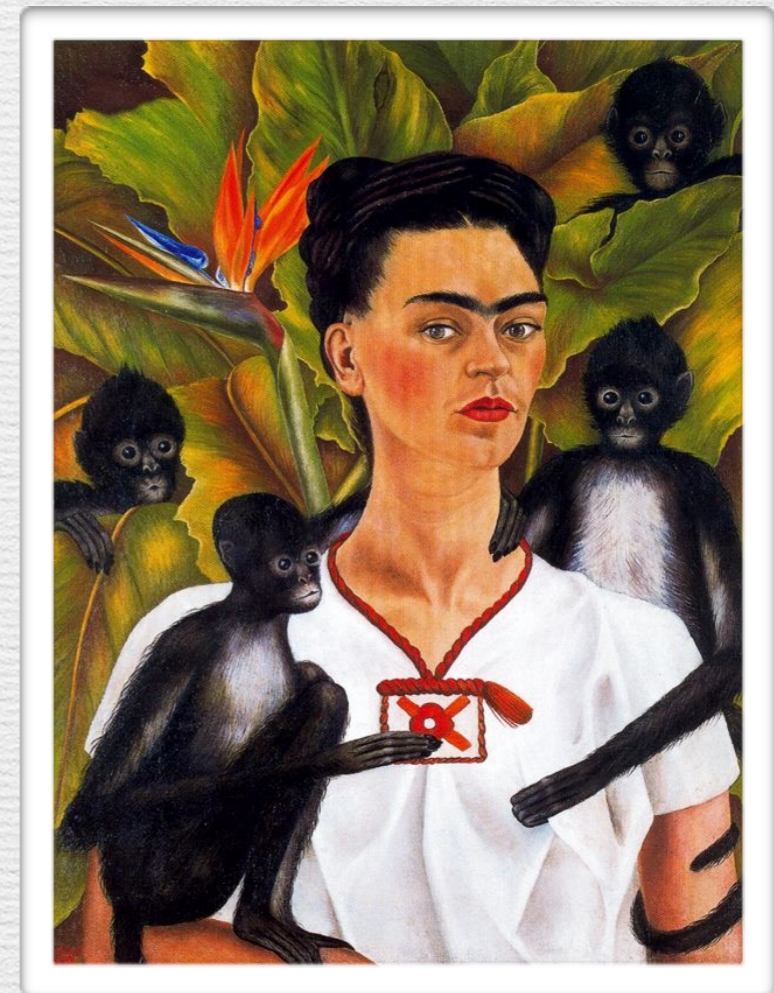
- Frida reflecteix l'ànnsia d'obtenir la felicitat i els seus somnis.
- Temes: somnis, amor, tenir fills i la realitat del seu dolor i impotència.
- Es pren com a model a ella mateixa —> autoretrats.
- Mirall als peus per poder pintar quan estava immobilitzada per l'accident.



“Me retrato a mi misma porque paso mucho tiempo sola y porque soy el motivo que mejor conozco”.

*–Frida Kahlo*

- Influenciada pel nacionalisme revolucionari.
- Vestia amb faldilles llargues mexicanes, monyos amb cintes de colors i collarets i arracades precolombins.
- “Autorretrato con monos”:  
fons que representa la ideologia nacional.



- Exvots: Frida els fa servir per les escenes narratives.
- Mida dels quadres petita.
- Tècnica oli sobre planxa metàlica.



# FRIDA I EL SURREALISME

- Frida negava ser surrealista: “Se me tomaba por una surrealista. Ello no es correcto, yo nunca he pintado sueños, lo que yo he representado era mi realidad”.
- Frida a Nicolas Muray al vitge a Paris: “No puedes imaginarte lo joputas que son esta gente; me hacen vomitar. Son tan condenadamente intelectuales i denegados, que ya no los aguanto más”.





# EL SEU ESTIL

## Frida Kahlo, el referente de estilo de la mujer fuerte e independiente

El sesenta aniversario de la muerte de la artista pone en manifiesto que su estilo personal sigue hoy en día muy presente en los diseños de Gaultier, Lacroix o McQueen

Moda celebrities | 14/07/2014 - 11:59h | Última actualización: 15/07/2014 - 08:41h



Retrato de Frida Kahlo Gtresonline

- Dona lluitadora i independent.
- Revolucionària de l'art que destaca per la pintura i el seu estil.
- Explosió de color.
- Barreja de textures.
- Joies exagerades i corones de flors.
- Rostre dur amb grans celles.
- Llavis vermells —> símbol de sensualitat.

MUSEO  
FRIDA  
KAHLO  
MÈXIC

<http://www.museofridakahlo.org.mx>

Casa Azul:  
univers íntim de  
Frida Kahlo.



“El marxismo dará salud a los  
enfermos”  
FRIDA KAHLO

DOCUMENTACIÓ						
Nom obra	Nom Autor	Cronologia	Localització	Tècnica	Suport	Tema
“El marxismo dará salud a los enfermos”	Frida Kahlo	1954	Museo Frida Kahlo / Casa Azul	Oli sobre llenca	Llenç	Pintura alliberadora (exaltació dels seus sentiments de dolor)
ANÀLISI FORMAL						
<b>Elements plàstics:</b> <ul style="list-style-type: none"> <li>. línia o dibuix</li> <li>. colors</li> <li>. llum</li> <li>. perspectiva</li> </ul>	<p>A la part dreta de l'escena predominen les tonalitats fortes com el vermell (associat al perill) i tonalitats fosques. El blau (associat a la serenitat), el groc i altres gammes més clares ocupen la part esquerra del llenç i es vinculen favorablement a la causa marxista.</p> <p>La projecció de la llum és difícil de situar, ja que li manca una naturalesa lumínica.</p> <p>Els detalls i els contorns estan perfilats per una fina línia negra.</p>					
<b>Composició</b>	<p>L'obra s'estructura a partir del seu autoretrat que el fa servir com a eix central, relacionat amb els elements de la dreta amb el perill imperialista i els de l'esquerra amb la pau marxista.</p> <p>El retrat de Karl Marx i el de la Frida comparteixen protagonisme al dirigir les mirades directament a l'espectador.</p> <p>El seu retrat adopta una postura hieràtica i simètrica, encara que les figures diagonals del quadre aconseguen donar-li dinamisme a la composició general.</p>					
<b>Estil/tècniques</b>	<p>Encara que coincideix amb moltes característiques pròpies del surrealisme, Frida sempre va negar pertanyer a aquest corrent i ho justificava dient que ella reflectia la seva pròpia identitat (vegetació, soletat, tragedies), en escenaris buits i abstractes.</p> <p>En les seves pintures es pot apreciar un predomini del mexicanisme, on exalta els seus orígens.</p>					
INTERPRETACIÓ						
<b>Contingut i significat.</b> <b>Elements iconogràfics</b> <b>Funció</b>	<p>La paloma: simbolitza la pau sobre la Terra.</p> <p>Sol: reminiscència a la mitologia mexicana.</p> <p>La Terra: ens assenyalava la URSS i Xina com a model a seguir.</p> <p>Les mans: simbolitzen el comunisme i sostenen a l'artista lleugerament, per fer-la prescindir de les crosses. Una de les mans té un ull que simbolitza la sabiduria.</p> <p>La salvació és representada pel retrat de Marx, de la qual surt una mà que ofega l'àguila imperial.</p> <p>L'àguila imperial amb el cap de “tío Sam” és una personificació nacional dels Estats Units i del capitalisme.</p> <p>L'explosió de la bomba nuclear està atravesada per rius de sang i reflexa el pànic i la crueltat dels americans cap als asiàtics.</p> <p>Frida sempre apareix amb el rostre seriós, com si es mostrés indiferent davant la situació que viu.</p> <p>Amb el pèl físic i facial vol exterioritzar la seva identitat mexicana, ja que se sentia molt orgullosa dels seus orígens.</p>					
<b>Models i influències</b>	<p>Frida va passar una gran etapa de la seva vida pintant-se a ella mateixa i a les seves desgràcies, però també va enfocar el seu talent artístic en els events polítics i socials de la seva època.</p> <p>Aquest aspecte el va compartir amb Diego Rivera, José Clemente i Alfaro Siquieros.</p>					